

## ВРЕМЯПРОЛЕТНЫЙ ТАНДЕМНЫЙ МАСС-СПЕКТРОМЕТР С ИОНИЗАЦИЕЙ В МАТРИЦЕ (MALDI)



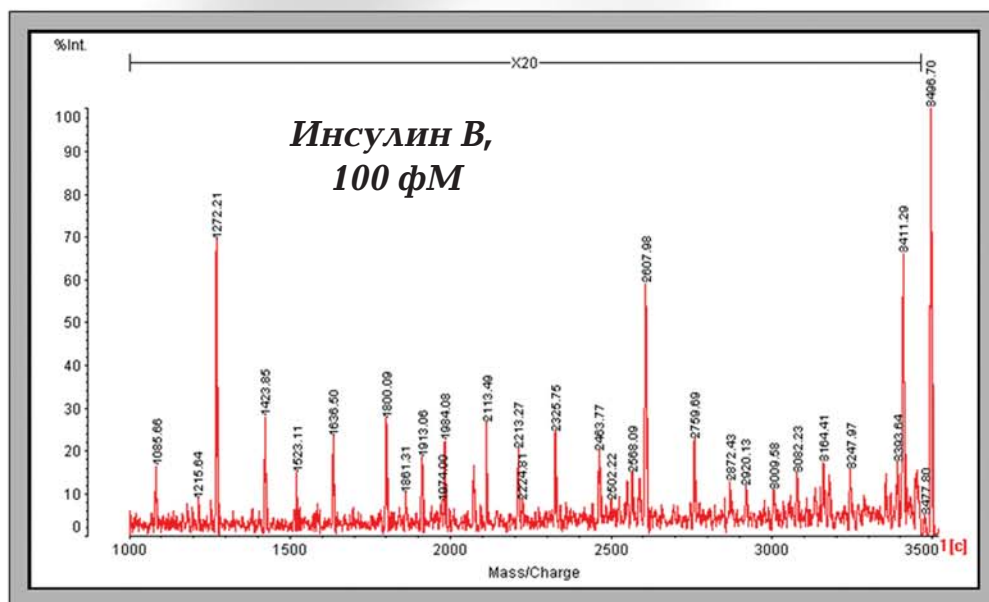
- Высокое разрешение рефлектрона
- Высокая чувствительность во всех режимах
- Скоростной ионный фильтр с разрешением > 200
- Азотный лазер 50 Гц, гарантия 60 млн вспышек
- Осевая ортогональная геометрия облучения с регистрируемой мощностью (337 нм)
- Безрешеточная ионная оптика
- Электронный умножитель для регистрации ионов в линейном режиме
- Функция повышенного разрешения для низких масс в режиме MS/MS
- Рефлектрон нелинейного поля новой геометрии
- Seamless PSD™ - непрерывная регистрация фрагментации метастабильных ионов
- Держатели образцов формата стандартных микротитрационных планшет
- Разнообразные адаптеры для биочипов, микроскопических слайдов, CD и др.
- Вертикальное напольное исполнение
- Связь с компьютером по порту USB
- Совместимость с ВЭЖХ (Accuspot и Probot)
- Встроенная функция картирования изображений с применением хемопринтера CHIP

***Гибкая производственная система с интуитивным управлением для аналитических и биотехнологических лабораторий обеспечивает максимум результативности при минимальном вводе данных.***

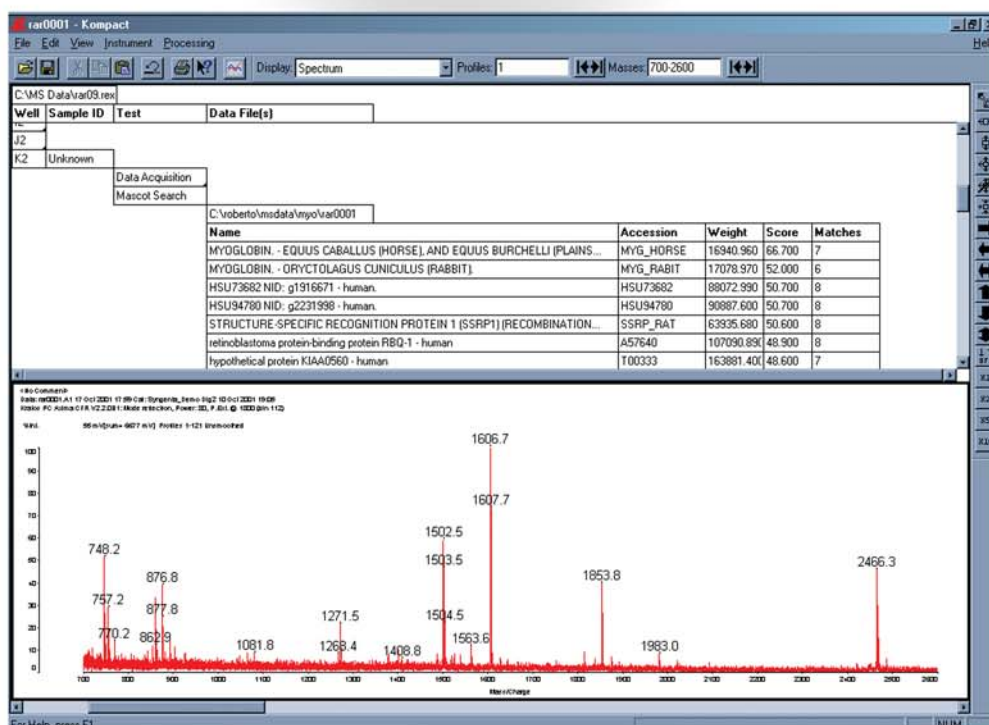
***Специальные пакеты программного обеспечения для автоматизации экспериментов в протеомике, анализе олигонуклеотидов / праймеров, ВЭЖХ-МАЛДИ, исследовании полимеров, гистологическом картировании, скрининге биомаркеров, лекарственных соединений и их метаболитов.***

***Полная системная поддержка приборов: диагностика в реальном времени или дистанционная диагностика; выбор контрактов сервисного обслуживания; обучение в специализированных центрах или на месте установки в соответствии с прикладными задачами.***

## ВРЕМЯПРОЛЕТНЫЙ ТАНДЕМНЫЙ МАСС-СПЕКТРОМЕТР С ИОНИЗАЦИЕЙ В МАТРИЦЕ (MALDI)



*Масс-спектр высокого разрешения метастабильного иона и его фрагментов (sPSD)*



*Полностью автоматическая идентификация белков на основе непрерывного результат-зависимого масс-типирования пептидов с тандемной масс-спектрометрией*